

Kommunale Verwaltung & GIS



IN SACHSEN,
BRANDENBURG
UND BERLIN
VOR ORT

AUFGABEN Mit zunehmender Entwicklung der GIS-Technologie, insbesondere in den letzten Jahren mit immer besseren Desktop- und Internet-GIS-Lösungen, lohnt es sich auch für kleine und mittlere Kommunen, an die GIS-Einführung heranzugehen. Oftmals ist bereits Software angeschafft, welche jedoch an spezifische Arbeitsabläufe angepasst werden muss. Ebenso steht die Aufgabe Verwaltungsaufgaben, wie z.B. die Abwicklung von Bauanträgen, zu automatisieren sowie Geodaten über das Internet für Kunden bereitzustellen.

BERATUNG UND FACHANWENDUNGEN Neben unserem Leistungsspektrum im Bereich Stadtplanung, Stadtentwicklung und Städtebau, Regionalplanung und Regionalmanagement, Landschafts- und Freiraumplanung sowie Landschaftsökologie und Umwelt bieten wir Ihnen ebenfalls fachspezifische Anwendungen und Werkzeuge, die Ihnen die Arbeit mit den immer umfangreicheren Daten erleichtern. Dabei haben Sie den Vorteil, dass fachliche Aspekte und EDV-technische Umsetzungen aus einer Hand kommen. Wir arbeiten mit GIS Produkten der Firma ESRI (ArcGIS oder AcView 3.x.) aber auch mit anderen Systemen wie Polygis und AutoCAD und haben weitreichende Erfahrung in der Programmierung von Erweiterungen und der Erstellung von Fachschalen sowie bei der Integration von verschiedenen Daten und Systemen. Die Praxis zeigt, dass keine Standardsoftware „aus dem Regal“ Ihren Anforderungen vollständig gerecht werden kann. Wir liefern Ihnen Softwareerweiterungen für Fachanwendungen sowie Konvertierungsmodule, etwa für ALK- Daten. Zudem passen wir diese Erweiterungen an das jeweilige fachliche Projekt an. Dem Internet kommt immer stärkere Bedeutung bei der Verteilung der Daten und Aufgaben innerhalb der Fach-Verwaltung, aber auch bei der Information der Öffentlichkeit und Bürger zu. Wir erleichtern Ihnen den Einstieg bei der Einführung von WEBGIS-Auskunftsarbeitsplätzen sowie bei der Ausgabe von Geoinformationen über das Internet.

INFORMATIONEN ZUR THEMATIK:

Dipl. Ing. Thomas Wude t 0 35 33 . 81 98-60
Msc. Dipl. Ing. Volkmar Herbst t 03 41. 86875 35

- Sachsen** Strasse der Freiheit 3, D-04769 Kemmlitz / b. Oschatz
t 034362 . 31 650 | f 034362 . 31 647
- Brandenburg** Hauptstrasse 18, D-04928 Plessa / Elster
t 03533 . 81 98-59 / -60 | f 03533 . 81 98-61
- Berlin** Kieffholzstrasse 1, D-12435 Berlin
t 030 . 53 21 35 92 / 42 08 74 30 | f 030 . 42 08 74

Profil – Projekte – Personen – Präsenz
Informationen unter www.planernetzwerk.de

GCI- Dr. Schindler Geo Consult International GmbH
Sachsen
Melscher Strasse 1, D-04299 Leipzig
t 0341 . 868 75 50 | f 0341 . 868 75 98

Mehr PLA.NET+++aktuell+++

- 1_ STADTUMBAU konkret
- 2_ Region AKTIV
- 3_ Kommunale Verwaltung und GIS

in Kürze:
4_ Kompensationsmanagement in der Praxis

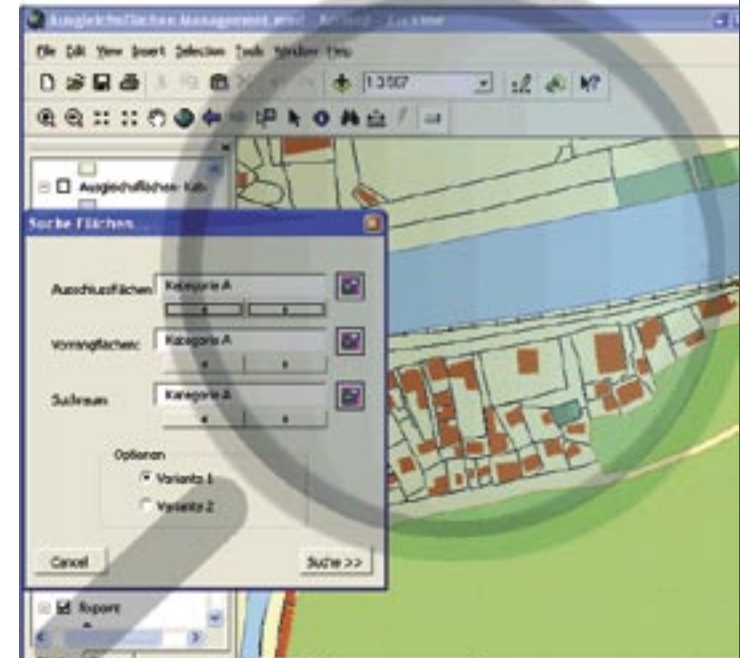
Bestellung über: info@planernetzwerk.de oder telefonisch (s.o.)

Impressum

Redaktion Thomas Wude (Dipl.-Ing. Stadt- und Regionalplaner SRL)

Alle Projektdaten und sonstigen Informationen in diesem Falblatt sind von der Redaktion sorgfältig geprüft worden. Sollten sich doch Fehler eingeschlichen haben übernehmen wir keine Haftung für daraus resultierende Schäden.

Stand November 2004
Fotos Abb. PLA.NET
Gestaltung +C Kommunikationsdesign Caroline Gärtner, Berlin



PlanerNetzwerk
PLA.NET
Stadtplanung
Regionalentwicklung
Landschaftsökologie
Brandenburg • Sachsen • Berlin

K O M M U N A L E S
FLÄCHENMANAGEMENT
- effektiv unter-
stützt durch GIS:
G e o g r a p h i s c h e
I n f o r m a t i o n s -
s y s t e m e

3_ Kommunale Verwaltung & GIS

+++UMFANGREICHE DATEN+++VIELFÄLTIGE NUTZUNGEN+++

Jede effektive Auswertung von Rauminformationen setzt das Vorhandensein von zeitnahen, sachgerechten Daten voraus. Amtliche Daten liegen heute in hoher Quantität vor und viele Kommunen halten bereits eigene Geodaten vor oder planen Erfassung, Erwerb und die Arbeit mit diesen Daten. Diese sind nicht nur für Erstellung eines Flächenpools notwendig, sondern sind für die vielfältigen Aufgaben einer Kommune nutzbar.

Die eingesetzte Software ArcView 8 beinhaltet eine umfangreiche Palette von Tools zur Digitalisierung, Georeferenzierung sowie zum Datenimport in Shape Dateien oder Geodatenbanken.

LOKALE LÖSUNGEN DURCH NUTZERFREUNDLICHE FACH-SCHALEN Mit Hilfe von Geographischen Informationssystemen (GIS) können Daten schnell und einfach visualisiert werden. Der Einsatz von themenorientierten Fachanwendungen unterstützt die Bearbeitung konkreter Vorgänge unter Nutzung des erfassten Datenbestandes. Die Anpassung an regionale Besonderheiten ist selbstverständlich und findet sich in den maßgeschneiderten Fachanwendungen wieder:

Fachschalen decken in der Praxis eine Vielzahl von Aufgaben ab, etwa:

- Verwaltung kommunaler Liegenschaften
- ALK / ALB Auskunft
- Bauleitplanung
- Baulückenkataster / Bauflächen-Mangement
- Infrastruktur / Versorgung / Kanalkataster
- Grünflächen / Ökokonto / Biotopkataster

KOSTENGÜNSTIGER BETRIEB UND FORTFÜHRUNG Verwaltungen scheuen heute noch oft den hohen Schulungs- und Trainingsaufwand bei der Einführung eines GIS. Wir bieten Ihnen deshalb kostengünstig die Übernahme als auch Fortführung des GIS-Betriebs: Sie nutzen die umfangreichen Auskunftsöglichkeiten – wir pflegen für Sie die Daten ein.

Möchten Sie zu einem späteren Zeitpunkt Arbeiten zur Datenpflege selbst übernehmen, begleiten wir Sie in der Übergangsphase.



+++TECHNISCHE UMSETZUNG+++MODULAR UND ZUKUNFTSORIENTIERT+++



oben: Beispiel Baumkataster

links: Beispiel Nutzungskataster

PLA.NET bietet Ihnen in Zusammenarbeit mit GCI Dr. Schindler GeoConsult International GmbH kombiniertes Fachwissen aus Planung, Umwelt, Geoinformatik und Vermessung.

Diese Kombination vereint solides Fachwissen mit professioneller technischer Umsetzung. PLA.NET / GCI unterstützt Sie bei der Bereitstellung des Datenbestandes, der Auswahl geeigneter Flächen und Maßnahmen, der Erstellung von Ökokonten sowie bei der Erstellung des zugehörigen GIS mit der jeweils erforderlichen Funktionalität.

Schulungen und Systemeinstruktionen gehören zum Leistungsumfang, wie auch die Dokumentation und Pflege des Gesamtsystems.

Die Basissoftware ArcView 8 sichert durch ihre zunehmende Verbreitung Ihre langfristige Investition in ein GIS. Neben dem bestehenden Funktionsumfang können weitere Fachschalen neben bereits vorhandenen Erweiterungen modular zugeschaltet werden. Somit ist ein „Wachsen“, d.h. eine Erweiterung Ihres GIS mit dem stetig steigenden Bedarf an Funktionalität gewährleistet. Dies gilt für die Nutzer der Anwendungen, die aktiv an der Erweiterung mitwirken können. Die Einbindung bestehender Datenbanken, seien es Microsoft Access Datenbanken oder andere ODBC Datenquellen, ist problemlos möglich. Um den Endkunden niedrige Preise für Basissoftware anbieten zu können, setzen wir für Intranet - / Internetlösungen open Source Produkte (Internet Map Server) ein.

GEMEINSAME NUTZUNG VON GEODATEN Immer mehr Geodaten werden von verschiedenen Institutionen erfasst und verwaltet. Nicht nur die Vermessungsämter sind Datenlieferanten, sondern auch Ingenieurbüros, Zweckverbände oder benachbarte Kommunen erfassen und nutzen Geodaten in ihrer täglichen Arbeit. Wir unterstützen Sie bei der Bereitstellung eigener Daten für externe Nutzer sowie bei der Übernahme und Nutzung externer Daten in ihr System.